

Raritan PX 系列智慧型PDU

提高電腦房的穩定性

今時今日，電腦的應用愈來愈普及，而商業的日常運作也愈來愈倚靠電腦，IT基建的重要性也相對地提昇。

現時IT管理員面對的電腦房難題離不開有限制的機櫃空間、電力、冷凍水及不斷擴大的IT新任務！有鑒於此，新一代伺服器的特徵已做到能Rackmount及佔用空間較小，而處理及運算速度則提高。換言之，其熱力及用電量均大為提昇。由此衍生出了以下問題：

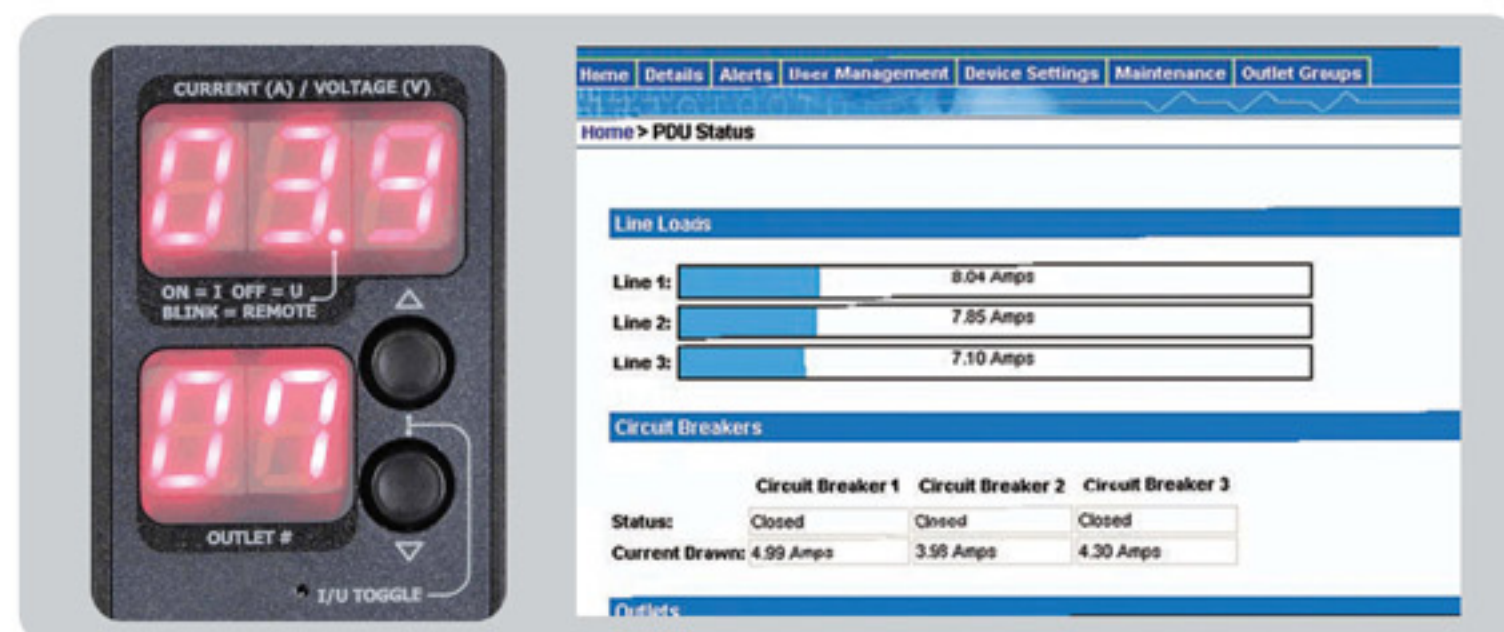
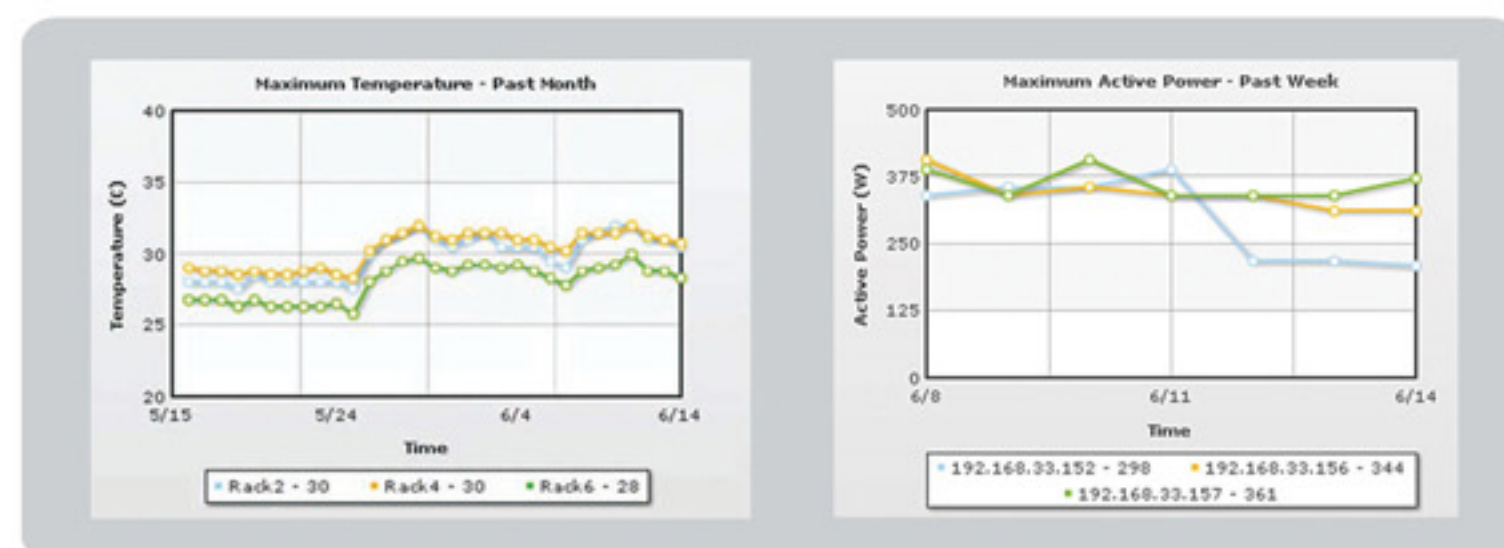
- (1) 機櫃有位置，但並不代表有足夠電力配給，強行安裝硬件，結果往往引致電力不勝負荷而跳掣！
- (2) 新一代伺服器包含了很多環保元素，例如其用電量會按實際使用率(如CPU及硬盤)而變化，引致使用者難於量度真正用電量。

智慧型PDU組合完備， 有效監管數據中心的電力及環境

為了解決上述的難題，DCL全面引進Raritan在歐美市場的解決方案。其方案包括了智慧型PDU及電力分析軟件PowerIQ。其運作模式是利用智慧型PDU幫助收集用電量的數據，包括機櫃層面及獨立儀器的層面，而PowerIQ則負責把有關數據儲存起來，作為日後分析圖表之用。

PX1000能提供以PDU為獨立單位的量度方案，它以低廉價格去協助IT管理員控制以機櫃層面的電力分配及計劃。

PX5000能提供更為完整的資訊，IT管理員能獲得個別儀器的用電量，有關資訊更能協助IT管理員作出硬件更新的決定。插座層面的監控能力也大大地增加設備的穩定性，原因在於雙源設備，從前若其中一個變壓器壞了，IT管理員並不能即時察覺到，直到備用變壓器也壞掉才知情，可惜為時已晚。如今PX5000在第一個變壓器壞掉時，已能即時發出報警提示，增加設備的穩定性。



Raritan PX 系列智慧型PDU，組合完備，有效監管數據中心的電力及環境。

PX1000及PX5000之比較：

	PX1000	PX5000
1. 配合PowerIQ	✓	✓
2. 環境監察	✓	✓
3. 符合Green Grid之PUE量度標準	L2	L3
4. 支援SNMP或是WebBrowse	✓	✓

我們將於9月29日及10月20日舉辦關於伺服器和電源中央管理的工作坊。如有查詢，歡迎聯絡我們 - 香港及澳門區總代理，電話：2113 2968。想了解更多產品資訊，請瀏覽：
www.raritan.com/products/power-management